

**PARTIZIPATIVE
INSTRUMENTE DER
SCHULENTWICKLUNG**

TEAM.SCHULE

**ERFAHRUNGEN AN DER
TEAM.KULTUR.SCHULE@RGS**

INSPIRIEREN

MOTIVIEREN

MUTMACHEN




KLOSTER KREUZBERG
glauben & genießen

Richtsbergschule Marburg

Integration seit 1973

Inklusion seit 1990

Team- & Ganzttag seit 2006

hessische Kultur.Schule seit 2013

Digividualisierung seit 2018

Medienreferenzschule des HKM

InnoLabSchool der Uni Marburg

seit 2019

97% zufriedene Lehrkräfte

Gelingsbedingungen

für Schulentwicklung an der Team.Kultur.Schule@RGS

Inklusion

Integration

Innere Haltung

Leitziele

Klare Strukturen

- **Betroffene zu Beteiligten machen**
- **Entscheidungen dort treffen, wo sie wirksam werden**
- **Herausforderungen sind alleine nicht zu bewältigen**
- **Arbeit, Belastungen werden gerechter verteilt**
- **Demokratisches Vorbild für SuS**
- **Kommunikation wird verbessert**

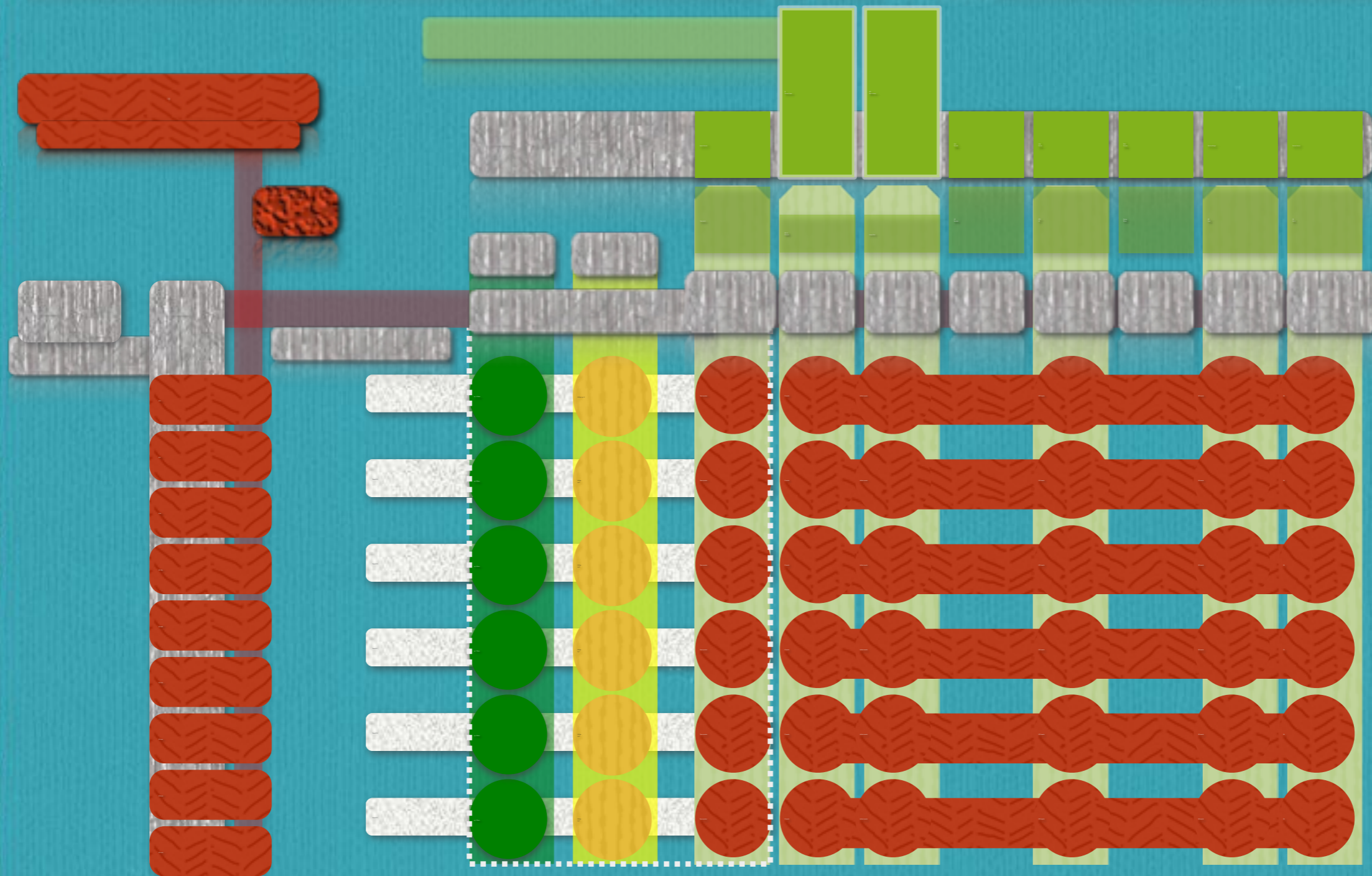
- **Gesamtkonferenzen taugen nicht zur konstruktiven Arbeit**
- **Teamarbeit ist mittelfristig gewinnbringend**
- **Kompetenz und Kreativität der Lehrkräfte werden gefördert**
- **Neues Bild von „Leitung“**
- **Neue „Innere Haltung“ der Lehrkräfte**



Bitte nicht
rückwärts
einparken

Mengenlehre????

WENN DIE MÜLLER GIBT



Gesamtkonferenz
aller Lehrkräfte

Schulkonferenz

FSK

SV

SEB

SLK

SSL
Anette
Hesmert

SL
Thomas
Ferber

Peter
Driehsen

Jutta
Grebe-B.

Rene
Norwig

Armin
Schriever

Reinhard
Berger

Renate
Schorn

Gabi
Linke

Team
Stellv.

SE
UE PE OE

KuSchu
Päd.Leit.

UE
Zentrales

GTS
Orga

Übergänge
DigiOff

BO
Orga

GU
Sch.fr.

UE
DigiOff

FS D

FS E

FS M

FS F/Sp

FS NaWi

FS R.Eth

FS Sport

FS Musik

FS Kunst

PR

Team.Schule

IGSW 2016

SSL
Anette
Hesmert

SL
Thomas
Ferber

Team
Stellv.

SEB

SV

PR

TSK +

TSK

Team-KO 10

Jg. 10
Eltern

SV-Spr.
Jg. 10

Team-
sprecher

Team 10

Team-KO 9

Jg. 9
Eltern

SV-Spr.
Jg. 9

Team-
sprecher

Team 9

Team-KO 8

Jg. 8
Eltern

SV-Spr.
Jg. 8

Team-
sprecher

Team 8

Team-KO 7

Jg. 7
Eltern

SV-Spr.
Jg. 7

Team-
sprecher

Team 7

Team-KO 6

Jg. 6
Eltern

SV-Spr.
Jg. 6

Team-
sprecher

Team 6

Team-KO 5

Jg. 5
Eltern

SV-Spr.
Jg. 5

Team-
sprecher

Team 5

Sozialpädagogisches Handeln
durch BSF fest etabliert

Kultur.Schule

Gesamtkonferenz

aller Lehrkräfte

SLK

SSL
Anette
Hesmert

SL
Thomas
Ferber

Peter
Driehsen

Jutta
Grebe-B.

Rene
Norwig

Armin
Schriever

Reinhard
Berger

Renate
Schorn

Gabi
Linke

Team
Stellv.

SE
UE PE OE

KuSchu
Päd.Leit.

UE
Zentrales

GTS
Orga

Übergänge
DigiOff

BO
Orga

GU
Sch.fr.

UE
DigiOff

Koordinationsgruppe.Kultur.Schule

FS D

FS E

FS M

FS F/Sp

FS NaWi

FS R.Eth

FS Sport

FS Musik

FS Kunst

Ästhetische Zugänge in allen Fächern

Beteiligung aller in der Team.Schule

KuSchu-
beauftr.

KuSchu-
beauftr.

KuSchu-
beauftr.

KuSchu-
beauftr.

KuSchu-
beauftr.

2 Quadri-
gen
Team C

KuSchu-
beauftr.

2 Quadri-
gen
Team D

Team.Schule

IGSW 2016

PR

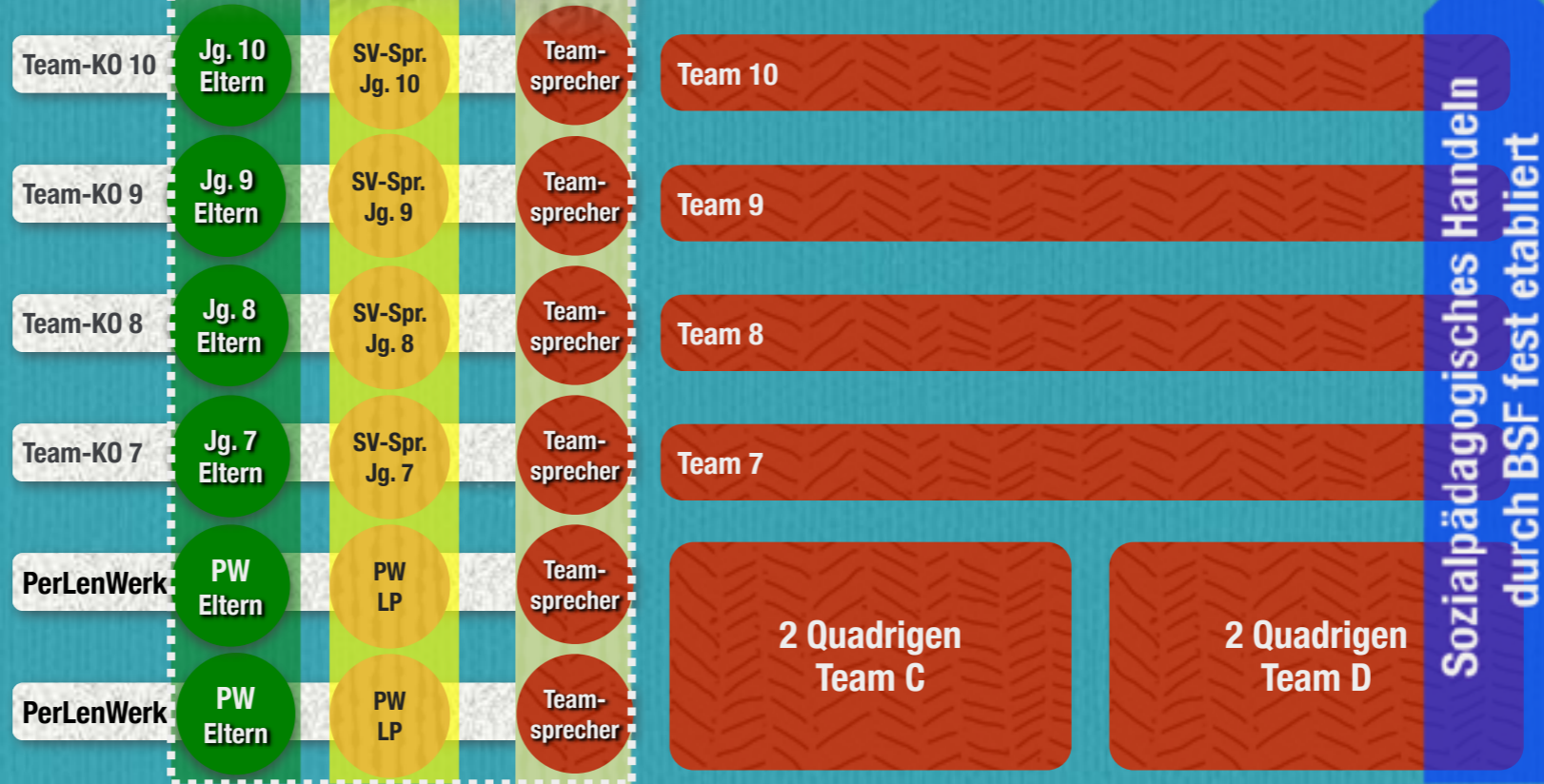
SSL
Anette
Hesmert

SL
Thomas
Ferber

Team
Sch.fr.

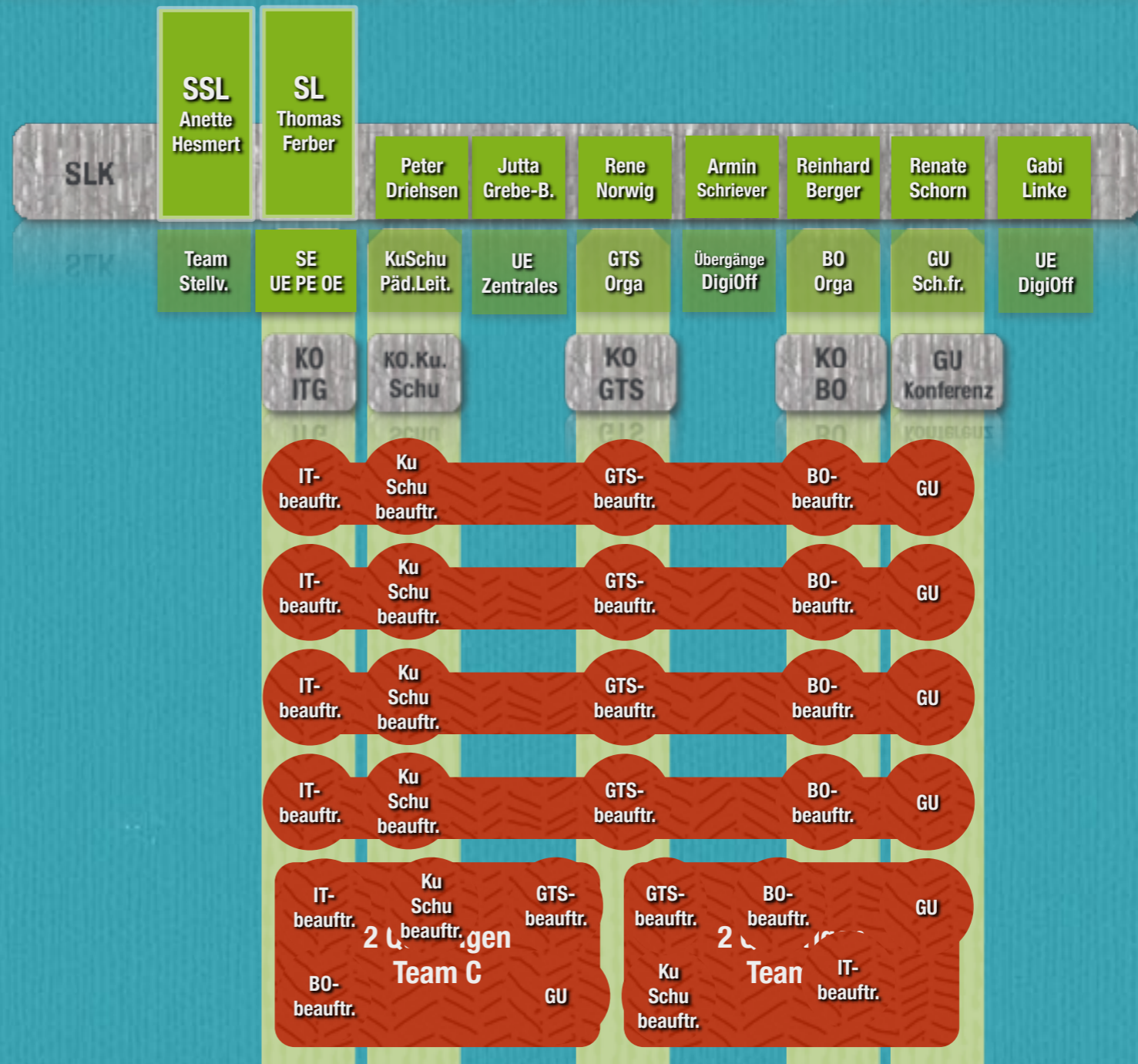
SEB SV

TSK + TSK



Sozialpädagogisches Handeln durch BSF fest etabliert

Noch mehr Transparenz und Partizipation@RGS



Team.Kultur.Schule@RGS

Gesamtkonferenz

aller Lehrkräfte

FSK

FS D

FS E

FS M

FS F/Sp

FS NaWi

FS R.Eth

FS Sport

FS Musik

FS Kunst

PR

SLK

SSL
Anette Hesmert

SL
Thomas Ferber

Peter Driehsen

Jutta Grebe-B.

Rene Norwig

Armin Schriever

Reinhard Berger

Renate Schorn

Gabi Linke

Team Stellv.

SE
UE PE OE

KuSchu
Päd.Leit.

UE
Zentrales

GTS
Orga

Übergänge
DigiOff

BO
Orga

GU
Sch.fr.

UE
DigiOff

TSK

TKS

**KO
GTS**

**KO
DigiOFF**

**BO
Klausur**

**IU-
Konf.**

Team-KO 10

Jg. 10
Eltern

SV-Spr.
Jg. 10

Team-
sprecher

Team 10

Ku
Schu
beauftr.

GTS-
beauftr.

IT-
beauftr.

BO-
beauftr.

GU

Team-KO 9

Jg. 9
Eltern

SV-Spr.
Jg. 9

Team-
sprecher

Team 9

Ku
Schu
beauftr.

GTS-
beauftr.

IT-
beauftr.

BO-
beauftr.

GU

Team-KO 8

Jg. 8
Eltern

SV-Spr.
Jg. 8

Team-
sprecher

Team 8

Ku
Schu
beauftr.

GTS-
beauftr.

IT-
beauftr.

BO-
beauftr.

GU

Team-KO 7

Jg. 7
Eltern

SV-Spr.
Jg. 7

Team-
sprecher

Team 7

Ku
Schu
beauftr.

GTS-
beauftr.

IT-
beauftr.

BO-
beauftr.

GU

PerLenWerk

PW
Eltern

PW
LP

Team-
sprecher

IT-
beauftr.

2 U-
gruppen

Team C

Ku
Schu
beauftr.

GTS-
beauftr.

GTS-
beauftr.

BO-
beauftr.

BO-
beauftr.

GU

PerLenWerk KO

PW
Eltern

PW
LP

Team-
sprecher

BO-
beauftr.

GU

Ku
Schu
beauftr.

Team

IT-
beauftr.

Sozialpädagogisches Handeln
durch BSF fest etabliert

**Neue Struktur angepasst an die Grundidee des PerLenWerk
Steuer- und Verantwortungskreise**

**Klarheit:
Leitziele des Perlens**

Jahrgang
Jg. 6
Jg. 8
Jg. 10

	Mo/Di/Do	Mittwoch		Freitag
7:30	offener Anfang	offener Anfang	7:30	offener Anfang
8:10	Lernzeit Werkstatt	Projekttag	8:10	Lernzeit Werkstatt
9:40	große Pause (30 min)		9:40	große Pause
10:10	Lernzeit Werkstatt		09:55	Lernzeit Werkstatt
11:40	Mittagessen/ Ganztag GTS 1		11:35	Pause Cafeteria
12:20	Mittagessen/ Ganztag GTS 2		11:40	Lernzeit
13:00	Lernzeit Werkstatt			Werkstatt
14:30	Ganztag 3		13:10	Unterrichtsende Ganztag 3
16:00	Betreuung bis 18:00 Uhr		15:00	Betreuung bis 18:00 Uhr